

**Firmer déi schon deelgehol hunn:** 42 Consulting, Advanzia Bank, AFC Benelux, Akt One, ALD Automotive, ATOZ, AXA, Bâtiments moins chers, BioneXtLab, BNP Paribas, Boydens, CACEIS Bank, Catella Bank, Chambre de Commerce du Luxembourg, CTG, Dimension Data, Docler Holding, EBRC, Econocom, Factory 4, Farad Group, Fast Track Diagnostics, Finexis, Flen Health, Générali Fund Management, Grand Thornton, Hëllef Hëllef, les Hôpitaux Robert Schuman, Jobs.lu, KBL European Private Bankers SA, les Laboratoires Ketterhill, Leaseplan, LIH, LLuCS, Luther SA, OneLife, Natixis Wealth Management, NCI, Paypal, PwC, Randstad, Réka, Renault Retail Group, SD Worx, Tralux, TridentTrust, Vanksen.



### Aschreiwung

christophe.lambot@ela-asso.lu • Tél. : 621 260 391

**Dir zielt fir ELA!**

Deelt Ären "Do Déng Turnschlappen un" Dag bei der Firma op sozialen Netzwerker!  
#MTBEntreprise • www.ela-asso.lu



### Contact :

ELA Luxembourg ASBL

10 Rue Marthe Bigelbach-Fohrmann • L- 3454 Dudelange  
E-mail : christophe.lambot@ela-asso.lu • Site : www.ela-asso.lu

### Fir en Don ze maachen:

#### Digicash



#### Paypal



#### Virement

BGL-BNP Paribas · LU03 0030 7539 5205 0000  
ELA Luxembourg est reconnue d'utilité publique par arrêté Grand-Ducal du 29 juillet 2010.



# MACHT ENG EQUIPE

## MAT EIS FIR ELA DEN DONNESCHTEN

13 JUNI 2019

\* oder am Datum vun Ärer Wiel



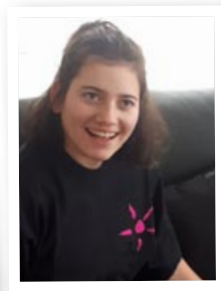
Photo : Jempy Drucker (Cycliste), John Rech (Leader du groupe pop-rock T42), Tessa Scholtes (karatéka) et Gilles Müller (joueur de tennis)



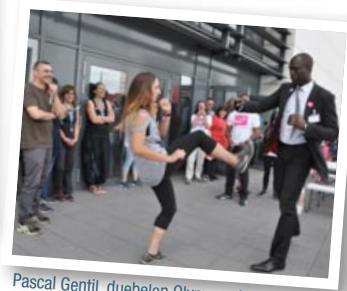


## Eng Solidaritéit Aktioun déi un d'Firmen ugepasst ass

- een Ziel: déi meescht Schrëtt wéi méiglech während engem Aarbechtsdag ze maachen
- en einfach Konzept: all Participant zielt seng eege Schrëtt
- ee Schrëtt = 1 Cent vun der Firma un ELA Lëtzebuerg bezuelt
- Eng schlësselfäerdeg Aktioun



Lara mat Leukodystrophie (Déifferdeng)



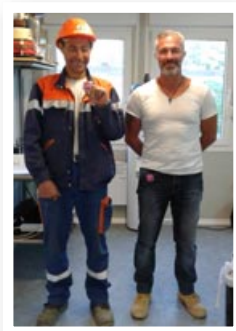
Pascal Gentil, duebelen Olympesche Taekwondo Medaille, Pätter vum ELA

## Fir mat ze maachen, ass et einfach!

- 1 - Aschreiwien
- 2 - Kritt de Participatiounset
- 3 - Sensibilisier Är Mataarbechter mat den verdeelten Sachen (Plakater, Flyer, Videoen...)
- 4 - Goen, lafen, fuerdert ierch eraus... benotzt de Pedometer oder Är Smartphone App
- 5 - Mellt Är Schrëtt, andeems Dir se an der ELA Websäit-App ugitt 000

**1 Schrëtt = 1 Cent**

vun der Firma un ELA Lëtzebuerg bezuelt



Sandrine Quétier a Jeff Strasser, Giedel an Pätter vum ELA



## vun der Firma un ELA Lëtzebuerg bezuelt

- Et erméiglecht Momenter vun gemeinsamen Enthusiasmus a generéiert Teamdynamik.
- Et vereent em eng gemeinsam Ursach, bréngt d'Mataarbechter méi no bei Wäerter a gett engem Aarbechts Dag Solidaritéitszwecker.
- Et ass mam Bild vun der Firma associéiert, déi stolz ewéi jiddereen un enger Solidaritéitsaktioun fir krank Kanner deelhëlt.

## Eng markant Operatioun fir d'CSR Politik vun der Firma

- Si verstärkt hiren sozialen Engagement, andeems si seng Mataarbechter un enger Solidaritéitsaktioun involvéieren.
- Si weist säin Engagement fir d'Gesondheet a Wuelbefannen vun den Mataarbechter (d'WHO recommendéiert 10.000 Schrëtt am Däg)
- Si konkretiséiert hir Engagement am Kampf géint Diskriminatioun



Tom Schumacher, basketteur au T71, avec Max atteint de leucodystrophie (Dudelange)

**BEISPIEL**

**1 PARTICIPANT = 5000 SCHRËTT = 50 € fir ELA\***

\* Bezuelt vun der Firma un ELA Ären Don ass d'gesetzbar gemäss dem Artikel 26-2 dem Gesetz no vum 21.04.1928

**ELA kämpft géint Leukodystrophien, genetesch Krankheeten, déi den Nervensystem vun kranke Mënschen attackéieren.**

Den Nervensystem ass fir d'éischt e Stroum deen duerch eng Isolatioun leeft.



Fir e Patient deen un enger Leucodystrophie leit, geet de Stroum ëmmer méi schwéier derduerch.

Dës seelen genetesch Krankheeten zerstéieren d'Myeline (Mantel vun den Nerven) vum Zentralnervensystem. Wann dës Isolatioun beschiedegt ass, fléisst de Stroum net an d'Nerve Messagen ginn ënnerbrach: Verloscht vu Mobilitéit a Gleichgewicht, Verloscht vu Visioun a Gehéier, Verloscht vu Sprooch an Erinnerung ... All Woch an Europa, sinn 20 bis 40 Kanner vun dëser Pathologie betraff.

## Ënnerstëtzt de Kampf vun den Familien vun ELA

Zënter 1992 ass d'ELA eng Gruppéierung vun Familien déi sech mobiliséieren fir dës Krankheeten ze iwwerwannen. Finanzéierung vun medizinescher Fuerschung an Ënnerstëtzung vun de Familien am alldag sinn d'fundamental Missiounen vun der Associatioun déi duerch d'Spenden den éischte Privatfinanzéierer vun der Fuerschung géint Leukodystrophien gin ass. Zënter hirer Grënnung huet ELA 511 Fuerschungs Programmen finanziert fir 43,5 Milliounen Euro. Klinsch Studien déi am gangen sin, gin den kranken Patienten erem Hoffnung.

## All Schrëtt zielt! Ärt Engagement ass essentiell

UNZUEHL VUN SCHRËTT	UNZUEHL VUN MATAARBECHTER	GESAMMELT ZOMM	ZORT VUN AKTIOUNEN DUERCH ELA FINANZÉIERT
3000	1	30 €	Lagerung vun enger Prouf fir ee Joer an enger Biobank.
5000	1	50 €	Eng Iwwernuechtung fir eng Begleedung vun engem Kand wou wäit vun sengem Heem hospitaliséiert gin ass.
60000	12	600 €	Ënnerstëtzung fir d'Participatioun un de jährleche Seminaire fir Familien / Fuerscher fir eng Koppel vun Elteren.
80000	16	800 €	En Erhuelungs Weekend fir eng Famill zu véier.
135000	27	1350 €	Héichdiskussiounssequenz vun der mënschlecher Exométiatioun.
150000	30	1500 €	Jährlech Käschen vun onverzichtbarer medizinescher net rembourséiert Hygiène Produkter fir eng Famill.
300000	60	3000 €	E manuelle Rollstull.
1 M-1,5 M	200-300	10-15 K€	Duerchschnëttskäschen fir déi spezifesch Entwécklung vum Wunnraum, e Vehikel ...
3 M	600	30 K€	E Stipendium fir jonk Fuerscher.